

Özellikler / Features

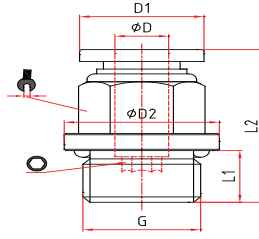
- Bağlantı elemanları pnömatik hortumlarda kullanılır. / One-touch tube fittings are used in pneumatic piping
- Bağlantı elemanlarımız, kullanıcının pnömatik hortumlardaki her türlü ihtiyacını karşılayacak çeşitliliktedir. / The tube fittings come in a wide variety of models to meet all your needs in pneumatic piping.
- Montajından sonra, borunun yönü serbestçe değiştirilebilir. / Even after installation, the direction of the tube can be changed freely.
- Nikel kaplamalı metal gövdesi, aşınma ve kirlenmeyi önler. / Nickel-plated metal body ensures anti-corrosion and anti-contamination.
- Hepsinin vida dişleri izolasyon malzemesi ile kaplıdır. / All cylindrical threads are standard with O-ring seals.

Teknik Bilgi / Specifications

Akışkan Çeşidi / Fluid Type	Hava Vakum - Air Vacuum
Çalışma Basıncı / Operating Pressure (Mp)	0~10
Maksimum Basınç / Maximum Pressure	0 ~15bar
Negatif Basınç / Negative Pressure (mmHg)	-750
Çalışma Sıcaklığı / Working Temperature (°C)	5-60
Kullanılan Hortum Malzemesi / Tube Material	Nylon and PU

B	PC	18	4	B	
Bluetech					Kod Yok : Siyah gövde ,Mavi,elips hortum ucu , B : Siyah gövde siyah yuvarlak hortum ucu
Model: P :Plastik seri , M:Metal seri					
PC : Rekor / Male Straight PL : Döner Dirsek / Male Elbow PCF:Dişi Rekor / Female Straight PLF : Döner Dirsek / Female Elbow PB: Orta Bacak Te / Male Branch Tee PD: Yan Bacak Te / Male Run Tee PVL: Dirsek / Union Elbow PU: Nipel / Union Straight POC: Yuvarlak Rekor / Round Male Straight SPC: Stop Rekor / Stop Male Straight PL45: 450 Açılı Döner Dirsek / Male 450 Elbow PH: Tekli Kısa Döner Dirsek / Male Banjo PH2: İkili Kısa Döner Dirsek / Double Male Banjo PH3:Üçlü Kısa Döner Dirsek / Triple Male Banjo PH4:Dörtlü Kısa Döner Dirsek / Four Male PH6: Altılı Kısa Döner Dirsek / Six Male Banjo PE: Te / Union Tee PEJ: Düşürücü Te / Union Tee Reducer PEW:Yükseltici Te / Elevator Tee PY: Ye / Union Y PYJ: Düşürücü Ye / Union Y Reducer PYW: Yükseltici Ye / Elevator Y PX: Orta Bacak Ye / Male Ye PUJ: Orantılı Nipel / Union Reducer PM: Pano Tip Nipel / Bulkhead Union PK: Çoklu Dağıtıcı / Triple Branch Union PKJ: Redüksiyon Dağıtıcı / Union Triple Branch Reducer PKB: Dişli Dağıtıcı Male / Triple Union PKDJ: Dişli Red. Dağıtıcı / Male Triple Branch Reducer PGJ: Redüksiyon / Plug-in Reducer PZA: Kruva / Union Cross PP: Körtapa / Plug					Hortum Çapı/ Bore (Ø) 4 6 8 10 12 14 16
					Diş Çapı / Port Size M5 1/8" 1/4" 3/8" 1/2"
					Kod Yok : Standart plastik seri fittings C : Mini seri fittings M : Metrik seri fittings



BPC Series One Touch Fittings



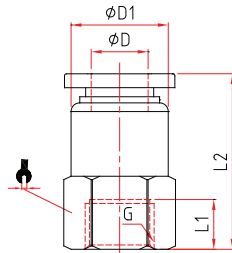
Özellikler / Specifications

Akışkan Türü Fluid	Air
Çalışma Basıncı Operating Pressure	0-1.0MPa
Negatif Basınç Negative Pressure	-750mmHg
Çalışma Sıcaklığı Operating Temperature	5~60 °C

Teknik Bilgi / Technical Data

MODEL	øD	G	D1	øD2	L1	L2		
BPC184	4	G1/8	12	14	5,5	19,5	3	10
BPC144		G1/4	12	17	7,5	18,6	3	10
BPC186		G1/8	14	14	5,5	22	4	12
BPC146	6	G1/4	14	17	7,5	22,5	4	12
BPC386		G3/8	14	20	7,5	20,3	4	12
BPC126		G1/2	14	24	10	23	4	12
BPC188	8	G1/8	16	14	5,5	25	4	14
BPC148		G1/4	16	17	7,5	24	5	14
BPC388		G3/8	16	20	7,5	20,5	6	14
BPC128	10	G1/2	16	24	10	24	6	14
BPC1810		G1/8	19,5	14	5,5	29	4	17
BPC1410		G1/4	19,5	17	7,5	30,5	6	17
BPC3810	12	G3/8	19,5	20	7,5	27	8	17
BPC1210		G1/2	19,5	24	10	30	8	17
BPC1812		G1/8	23	14	5,5	30	4	21
BPC1412	14	G1/4	23	17	7,5	33	6	21
BPC3812		G3/8	23	20	7,5	28	8	21
BPC1212		G1/2	23	24	10	30,5	8	21
BPC3814	16	G3/8	23	22	7,5	32,5	8	22
BPC1214		G1/2	23	24	10	30	10	24
BPC3816		G3/8	27	20	7,5	35	8	24
BPC1216		G1/2	27	24	10	37	10	24


BPCF Series One Touch Fittings



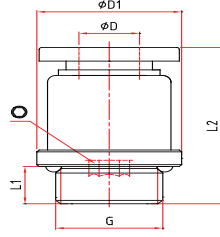
Özellikler / Specifications

Akışkan Türü Fluid	Air
Çalışma Basıncı Operating Pressure	0-1.0MPa
Negatif Basınç Negative Pressure	-750mmHg
Çalışma Sıcaklığı Operating Temperature	5~60 °C

Teknik Bilgi / Technical Data

MODEL	øD	G	L1	L2	øD1	
BPCF184	4	G1/8	8,5	24	10	14
BPCF144		G1/4	11	26,5	10	17
BPCF186		G1/8	8,5	24,5	12	14
BPCF146	6	G1/4	11	27	12	17
BPCF386		G3/8	12	28	12	21
BPCF126		G1/2	14	30	12	24
BPCF188	8	G1/8	8,5	26	14	14
BPCF148		G1/4	11	28,5	14	17
BPCF388		G3/8	12	29,5	14	21
BPCF128	10	G1/2	14	31,5	14	24
BPCF1810		G1/8	8,5	29,5	17	17
BPCF1410		G1/4	11	32,7	17	17
BPCF3810	12	G3/8	12	33	17	21
BPCF1210		G1/2	14	35,7	17	24
BPCF1812		G1/8	8,5	31	20	21
BPCF1412	14	G1/4	11	33,5	20	21
BPCF3812		G3/8	12	34,5	20	21
BPCF1212		G1/2	14	36,5	20	24


BPOC Series One Touch Fittings



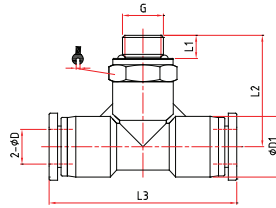
Özellikler / Specifications

Akışkan Türü Fluid	Air
Çalışma Basıncı Operating Pressure	0-1.0MPa
Negatif Basınç Negative Pressure	-750mmHg
Çalışma Sıcaklığı Operating Temperature	5~60 °C

Teknik Bilgi / Technical Data

MODEL	øD	G	L1	L2	øD1	
BPOC184	4	G1/8	5,5	21,5	14	3
BPOC144		G1/4	7,5	20,5	17	3
BPOC186	6	G1/8	5,5	22	14	4
BPOC146		G1/4	7,5	22,5	17	4
BPOC386		G3/8	7,5	19,5	20	4
BPOC126		G1/2	10	23	24	4
BPOC188	8	G1/8	5,5	25	14	4
BPOC148		G1/4	7,5	24	17	5
BPOC388		G3/8	7,5	20,5	20	6
BPOC128		G1/2	10	24	24	6
BPOC1810	10	G1/8	5,5	29	17	4
BPOC1410		G1/4	7,5	30,5	17	6
BPOC3810		G3/8	7,5	27	20	8
BPOC1210		G1/2	10	30	24	8
BPOC1812	12	G1/8	5,5	30	21	4
BPOC1412		G1/4	7,5	33	21	6
BPOC3812		G3/8	7,5	28	21	8
BPOC1212		G1/2	10	30,5	24	8


BPB Series One Touch Fittings



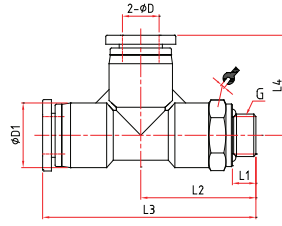
Özellikler / Specifications

Akışkan Türü Fluid	Air
Çalışma Basıncı Operating Pressure	0-1.0MPa
Negatif Basınç Negative Pressure	-750mmHg
Çalışma Sıcaklığı Operating Temperature	5~60 °C

Teknik Bilgi / Technical Data

MODEL	øD	G	L1	L2	L3	øD1	
BPB184	4	G1/8	5,5	24,3	38	11,5	14
BPB144		G1/4	7,5	26,8	38	11,5	17
BPB186	6	G1/8	5,5	24,2	39	13,5	14
BPB146		G1/4	7,5	26,7	39	13,5	17
BPB386		G3/8	7,5	27,2	39	13,5	20
BPB126		G1/2	10	29,7	39	13,5	24
BPB188	8	G1/8	5,5	27	45	15	14
BPB148		G1/4	7,5	29,5	45	15	17
BPB388		G3/8	7,5	30	45	15	20
BPB128		G1/2	10	32,5	45	15	24
BPB1810	10	G1/8	5,5	32,3	57	19	17
BPB1410		G1/4	7,5	34,8	57	19	17
BPB3810		G3/8	7,5	34,8	57	19	20
BPB1210		G1/2	10	38,3	57	19	24
BPB1812	12	G1/8	5,5	33,5	59	21,5	21
BPB1412		G1/4	7,5	36	59	21,5	21
BPB3812		G3/8	7,5	36	59	21,5	21
BPB1212		G1/2	10	39	59	21,5	24
BPB3814	14	G3/8	7,5	39,5	54	23,5	22
BPB1214		G1/2	10	43	54	23,5	24
BPB3816	16	G3/8	7,5	42,5	66	26,5	24
BPB1216		G1/2	10	44,5	66	26,5	24


BPD Series One Touch Fittings



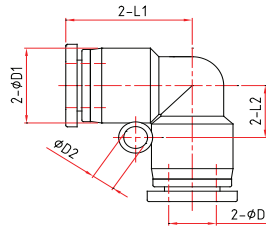
Özellikler / Specifications

Akışkan Türü Fluid	Air
Çalışma Basıncı Operating Pressure	0-1.0MPa
Negatif Basınç Negative Pressure	-750mmHg
Çalışma Sıcaklığı Operating Temperature	5~60 °C

Teknik Bilgi / Technical Data

MODEL	øD	G	L1	L2	L3	L4	øD1	
BPD184	4	G1/8	5,5	24,3	43,3	19	11,5	14
BPD148		G1/4	7,5	26,8	45,8	19	11,5	17
BPD186	6	G1/8	5,5	24,2	43,4	19,2	13,5	14
BPD146		G1/4	7,5	26,7	46	19,2	13,5	17
BPD386		G3/8	7,5	27,2	46,5	19,2	13,5	20
BPD126		G1/2	10	29,7	49	19,2	13,5	24
BPD188	8	G1/8	5,5	27	49,5	22,5	15	14
BPD148		G1/4	7,5	29,5	52	22,5	15	17
BPD388		G3/8	7,5	30	52,5	22,5	15	20
BPD128		G1/2	10	32,5	55	22,5	15	24
BPD1810	10	G1/8	5,5	32,5	61	27,8	19	17
BPD1410		G1/4	7,5	35	63,5	27,8	19	17
BPD3810		G3/8	7,5	35	63,5	27,8	19	20
BPD1210		G1/2	10	38,5	67	27,8	19	24
BPD1812	12	G1/8	5,5	33,5	63	29,5	21,5	21
BPD1412		G1/4	7,5	36	65,5	29,5	21,5	21
BPD3812		G3/8	7,5	36	65,5	29,5	21,5	21
BPD1212		G1/2	10	39	68,5	29,5	21,5	24
BPD3814	14	G3/8	7,5	39,5	66,5	27	23,5	22
BPD1214		G1/2	10	43	68,5	27	23,5	24
BPD3816	16	G3/8	7,5	42,5	75,5	33	26,5	24
BPD1216		G1/2	10	44	77	33	26,5	24

BPVL Series One Touch Fittings



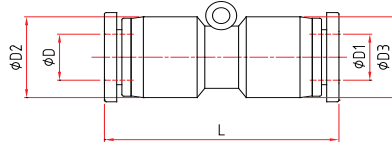
Özellikler / Specifications

Akışkan Türü Fluid	Air
Çalışma Basıncı Operating Pressure	0-1.0MPa
Negatif Basınç Negative Pressure	-750mmHg
Çalışma Sıcaklığı Operating Temperature	5~60 °C

Teknik Bilgi / Technical Data

MODEL	øD	øD1	øD2	L1	L2
BPVL4	4	11,5	3,2	19	7
BPVL6	6	13,5	3,2	19,2	8
BPVL8	8	15	3,2	22,5	10
BPVL10	10	19	4,2	27,8	12
BPVL12	12	21,5	4,2	29,5	13,5
BPVL14	14	23,5		30,5	
BPVL16	16	26,5		33	

BPJ and BPJ Series One Touch Fittings



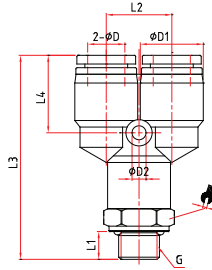
Özellikler / Specifications

Akışkan Türü Fluid	Air
Çalışma Basıncı Operating Pressure	0-1.0MPa
Negatif Basıncı Negative Pressure	-750mmHg
Çalışma Sıcaklığı Operating Temperature	5~60 °C

Teknik Bilgi / Technical Data

MODEL	øD	øD1	øD2	øD3	L
BPJ4	4	4	11,5	11,5	34
BPJ6	6	6	13,5	13,5	35,5
BPJ8	8	8	15	15	38,5
BPJ10	10	10	19	19	48
BPJ12	12	12	21,5	21,5	49
BPJ15	15	15	26,5	23,5	66
BPJ14	14	14	23,5	26,5	23,5
BPJ16	16	16	26,5	26,5	66
BPJ64	6	4	13,5	11,5	35,5
BPJ84	8	4	15	13,5	38,5
BPJ86	8	6	15	13,5	38,5
BPJ106	10	6	19	15	46
BPJ108	10	8	19	15	47
BPJ126	12	6	21,5	19	48
BPJ128	12	8	21,5	19	48
BPJ1210	12	10	21,5	19	49
BPJ1412	14	12	23,5	23,5	48
BPJ1612	16	12	26,5	26,5	64
BPJ1614	16	14	26,5	26,5	64

BPX Series One Touch Fittings



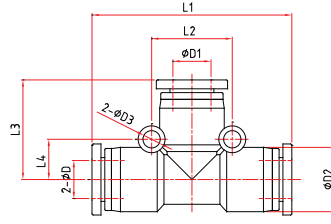
Özellikler / Specifications

Akışkan Türü Fluid	Air
Çalışma Basıncı Operating Pressure	0-1.0MPa
Negatif Basıncı Negative Pressure	-750mmHg
Çalışma Sıcaklığı Operating Temperature	5~60 °C

Teknik Bilgi / Technical Data

MODEL	øD	G	L1	L2	L3	L4	øD1	øD2	
BPX184	4	G1/8	5,5	11	43	14,5	11,5	3,2	14
BPX144		G1/4	7,5	11	45,5	14,5	11,5	3,2	17
BPX384		G3/8	7,5	11	46	14,5	11,5	3,2	20
BPX186	6	G1/8	5,5	13	44	15	13,5	3,2	14
BPX146		G1/4	7,5	13	46,5	15	13,5	3,2	17
BPX386		G3/8	7,5	13	47	15	13,5	3,2	20
BPX126	8	G1/2	10	13	49,5	15	13,5	3,2	24
BPX188		G1/8	5,5	15	46,3	18	15	3,2	14
BPX148		G1/4	7,5	15	48,8	18	15	3,2	17
BPX388	10	G3/8	7,5	15	49,3	18	15	3,2	20
BPX128		G1/2	10	15	51,8	18	15	3,2	24
BPX1810		G1/8	5,5	18	56	21	19	4,2	17
BPX1410	12	G1/4	7,5	18	58,5	21	19	4,2	17
BPX3810		G3/8	7,5	18	58,5	21	19	4,2	20
BPX1210		G1/2	10	18	62	21	19	4,2	24
BPX1812	12	G1/8	5,5	21	59,5	21,5	21,5	4,2	21
BPX1412		G1/4	7,5	21	62	21,5	21,5	4,2	21
BPX3812		G3/8	7,5	21	62	21,5	21,5	4,2	21
BPX1212		G1/2	10	21	65	21,5	21,5	4,2	24

BPU and BPUJ Series One Touch Fittings



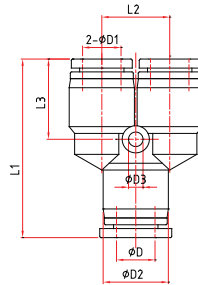
Özellikler / Specifications

Akışkan Türü Fluid	Air
Çalışma Basıncı Operating Pressure	0-1.0MPa
Negatif Basıncı Negative Pressure	-750mmHg
Çalışma Sıcaklığı Operating Temperature	5~60 °C

Teknik Bilgi / Technical Data

MODEL	ØD	ØD1	ØD2	ØD3	L1	L2	L3	L4
BPE4	4	4	11,5	3,2	38	14	19	7
BPE6	6	6	13,5	3,2	39	16	19,2	8
BPE8	8	8	15	3,2	45	18	22,5	9
BPE10	10	10	19	4,2	57	24	27,8	12
BPE12	12	12	21,5	4,3	59	27	29,5	13,5
BPE14	14	14	23,5		54		30	
BPE15	15	15	26,5		66		33	
BPE16	16	16	26,5		66		33	
BPEJ646	6	4	13,5	3,2	39	16	19,2	8
BPEJ848	8	4	15	3,2	45	18	22,5	9
BPEJ868	8	6	15	3,2	45	18	22,5	9
BPEJ10610	10	6	19	4,2	57	24	26,3	12
BPEJ10810	10	8	19	4,2	57	24	26,8	12
BPEJ12812	12	8	21,5	4,3	59	27	28,5	13,5
BPEJ121012	12	10	21,5	4,3	59	27	29,5	13,5

BPY Series One Touch Fittings



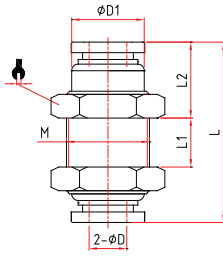
Özellikler / Specifications

Akışkan Türü Fluid	Air
Çalışma Basıncı Operating Pressure	0-1.0MPa
Negatif Basıncı Negative Pressure	-750mmHg
Çalışma Sıcaklığı Operating Temperature	5~60 °C

Teknik Bilgi / Technical Data

MODEL	ØD	ØD1	ØD2	ØD3	L1	L2	L3
BPY4	4	4	11,5	3,2	36,5	11	14,5
BPU6	6	6	13,5	3,2	37,5	13	15
BPY8	8	8	15	3,2	39,8	15	18
BPY10	10	10	19	4,2	50	18	21
BPY12	12	12	21,5	4,2	53	21	21,5
BPY16	16	16	26,5	4,3	58,5	25	22
BPYJ64	6	4	13,5	3,2	37,5	13	15
BPYJ84	8	4	15	3,2	39,8	15	18
BPYJ86	8	6	15	3,2	39,8	15	18
BPYJ106	10	6	19	4,2	39,8	18	21
BPYJ108	10	8	19	4,2	50	18	21
BPYJ128	12	8	21,5	4,2	53	21	21,5
BPYJ1210	12	10	21,5	4,2	53	21	21,5

BPM Series One Touch Fittings



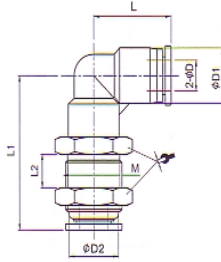
Özellikler / Specifications

Akışkan Türü Fluid	Air
Çalışma Basıncı Operating Pressure	0-1.0MPa
Negatif Basıncı Negative Pressure	-750mmHg
Çalışma Sıcaklığı Operating Temperature	5~60 °C

Teknik Bilgi / Technical Data

MODEL	ØD	ØD1	M	L	L1	L2	
BPM4	4	10	M12X1	30,5	9,5	10	14
BPM6	6	12	M14X1	31	7,5	10,6	17
BPM8	8	14	M16X1	34,5	6,5	12	19
BPM10	10	17	M20X1	41,5	11,5	12	24
BPM12	12	20	M22X1	44,5	12,5	13,5	26
BPM14	14	22	M24X1	45	14	12,5	27
BPM16	16	24	M26X1	48	16	13,5	29

BPLM Series One Touch Fittings



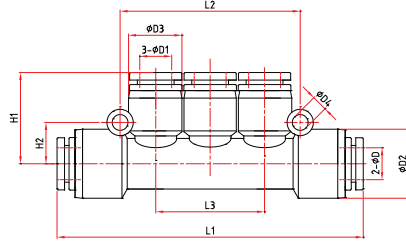
Özellikler / Specifications

Akışkan Türü Fluid	Air
Çalışma Basıncı Operating Pressure	0-1.0MPa
Negatif Basıncı Negative Pressure	-750mmHg
Çalışma Sıcaklığı Operating Temperature	5~60 °C

Teknik Bilgi / Technical Data

MODEL	ØD	ØD1	ØD2	M	L	L1	L2	
BPLM4	4	11,5	10	M12X1	19	31	6	14
BPLM6	6	13,5	12	M14X1	19,2	34,5	7	17
BPLM8	8	15	14	M16X1	22,5	41	7,5	19
BPLM10	10	19	17	M20X1	28,5	47	9,5	24
BPLM12	12	21,5	20	M22X1	29,5	49	10	26

BPK and BPKJ Series One Touch Fittings



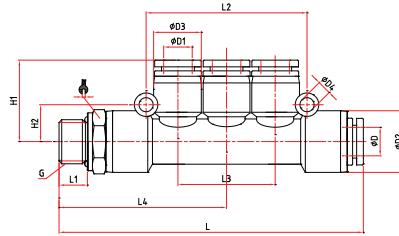
Özellikler / Specifications

Akışkan Türü Fluid	Air
Çalışma Basıncı Operating Pressure	0-1.0MPa
Negatif Basınç Negative Pressure	-750mmHg
Çalışma Sıcaklığı Operating Temperature	5~60 °C

Teknik Bilgi / Technical Data

MODEL	ØD	ØD1	ØD2	ØD3	ØD4	L1	L2	L3	H1	H2
BPK4	4	4	14,5	13	3,2	57	36	22	19	8
BPK6	6	6	14,5	13	3,2	58	36	22	19,5	8
BPK8	8	8	19	14,5	4,2	84	61	29	24,5	11,5
BPK10	10	10	19	14,5	4,2	87	61	29	26	11,5
BPKJ64	6	4	14,5	13	3,2	58	36	22	19	8
BPKJ84	8	4	18,4	14,5	3,2	62	42	26	20,5	9
BPKJ86	8	6	18,4	14,5	3,2	81	48	29	24,5	9
BPKJ106	10	6	19	14,5	4,2	87	61	29	24,5	11,5
BPKJ108	10	8	19	14,5	4,2	87	61	29	24,5	11,5

BPKB Series One Touch Fittings



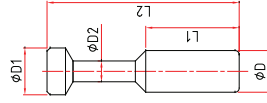
Özellikler / Specifications

Akışkan Türü Fluid	Air
Çalışma Basıncı Operating Pressure	0-1.0MPa
Negatif Basınç Negative Pressure	-750mmHg
Çalışma Sıcaklığı Operating Temperature	5~60 °C

Teknik Bilgi / Technical Data

MODEL	ØD	G	ØD1	ØD2	ØD3	ØD4	H1	H2
BPKB184	4	G1/8	4	14,5	13	3,2	19	9
BPKB144		G1/4	4	14,5	13	3,2	19	9
BPKB186	6	G1/8	6	14,5	13	3,2	20,5	9
BPKB146		G1/4	6	14,5	13	3,2	20,5	9
BPKB386		G3/8	6	14,5	13	3,2	20,5	9
BPKB126		G1/2	6	14,5	13	3,2	20,5	9
BPKB188	8	G1/8	8	18,4	14,5	3,2	24	11
BPKB148		G1/4	8	18,4	14,5	3,2	24	11
BPKB388		G3/8	8	18,4	14,5	3,2	24	11
BPKB128		G1/2	8	18,4	14,5	3,2	24	11
BPKB1810	10	G1/8	10	18,4	18,4	4,2	27,5	12
BPKB1410		G1/4	10	18,4	18,4	4,2	27,5	12
BPKB3810		G3/8	10	18,4	18,4	4,2	27,5	12
BPKB1210		G1/2	10	18,4	18,4	4,2	27,5	12

BPP Series One Touch Fittings



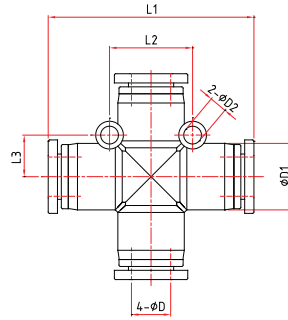
Özellikler / Specifications

Akışkan Türü Fluid	Air
Çalışma Basıncı Operating Pressure	0-1.0MPa
Negatif Basınç Negative Pressure	-750mmHg
Çalışma Sıcaklığı Operating Temperature	5~60 °C

Teknik Bilgi / Technical Data

MODEL	ØD	ØD1	ØD2	L1	L2
BPP4	4	5	3	15	28
BPP6	6	7	3	17	33
BPP8	8	9	4	18	37
BPP10	10	11	5	20,5	42
BPP12	12	13	6	23	44

BPZA Series One Touch Fittings



Özellikler / Specifications

Akışkan Türü Fluid	Air
Çalışma Basıncı Operating Pressure	0-1.0MPa
Negatif Basınç Negative Pressure	-750mmHg
Çalışma Sıcaklığı Operating Temperature	5~60 °C

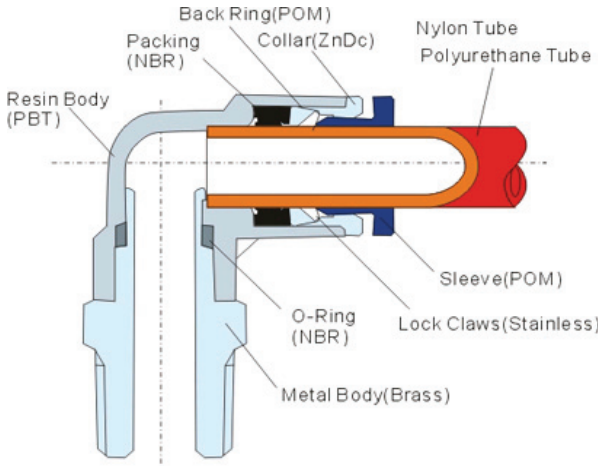
Teknik Bilgi / Technical Data

MODEL	ØD	ØD1	ØD2	L1	L2	L3
BPZA4	4	11,5	3,2	38	14	7
BPZA6	6	13,5	3,2	39	16	8
BPZA8	8	15	3,2	45	18	9
BPZA10	10	19	4,2	57	24	12
BPZA12	12	21,5	4,3	59	27	13,5

OTOMATİK BAĞLANTI ELEMANLARI / ONE TOUCH TUBE FITTINGS

Özellikler / Features

- Bağlantı elemanları pnömatik hortumlarda kullanılır. / One-touch tube fittings are used in pneumatic piping
- Bağlantı elemanlarımız, kullanıcının pnömatik hortumlardaki her türlü ihtiyacını karşılayacak çeşitliliktedir.
The tube fittings come in a wide variety of models to meet all your needs in pneumatic piping.
- Montajından sonra, borunun yönü serbestçe değiştirilebilir.
Even after installation, the direction of the tube can be changed freely.
- Nikel kaplamalı metal gövdesi, aşınma ve kirlenmeyi önler.
Nickel-plated metal body ensures anti-corrosion and anti-contamination.
- Ürünler oringlidir. / All cylindrical threads are standard with o-ring seals.

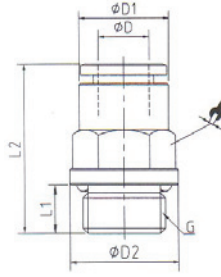


Teknik Bilgi / Specifications

Akışkan Çeşidi / Fluid Type	Hava Vakum - Air Vacuum
Çalışma Basıncı / Operating Pressure (Mp)	0~10
Negatif Basıncı / Negative Pressure (mmHg)	-750
Çalışma Sıcaklığı / Working Temperature (°C)	-20~+80
Boru Malzemesi / Tube Material	Nylon and PU

	B	MC	18	4
Bluetech				
Model:				
MC : Rekor / Male Straight				
ML : Döner Dirsek / Male Elbow				
MB: Orta Bacak Te / Male Branch Tee				
MD :Yan bacak Te / Male Run Tee				
MU: Nipel / Union Straight				
MUJ: Orantılı Nipel / Union Reducer				
ME: Te / Union Tee				
MH: Tekli Kısa Döner Dirsek / Male Banjo				
MSL: Dirsek Hız Ayar / Elbow Speed Control				
				Hortum Çapı/ Bore (Ø)
				4
				6
				8
				10
				12
				Dış Çapı / Port Size
				1/8"
				1/4"
				3/8"
				1/2"


BMC Series One Touch Fittings



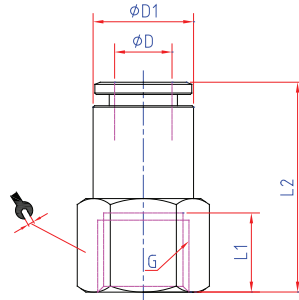
Özellikler / Specifications

Akışkan Türü Fluid	Air
Çalışma Basıncı Operating Pressure	0-1.0MPa
Negatif Basınç Negative Pressure	-750mmHg
Çalışma Sıcaklığı Operating Temperature	-20~+80 °C

Teknik Bilgi / Technical Data

MODEL	ϕD	G	L1	L2	$\phi D1$	$\phi D2$	
BMCM54	4	M5	3,5	20,2	8		8
BMC184		G1/8	5,5	19,4	8,5	14	10
BMC144		G1/4	7,5	21	8,5	17	10
BMCM56	6	M5	3,5	24,7	12		12
BMC186		G1/8	5,5	23,8	12	14	12
BMC146		G1/4	7,5	22,5	12	17	12
BMC386		G3/8	7,5	21,5	12	20	12
BMC126	8	G1/2	10	23	12	24	12
BMC188		G1/8	5,5	28	14	14	14
BMC148		G1/4	7,5	27	14	17	14
BMC388		G3/8	7,5	22,4	14	20	14
BMC128	10	G1/2	10	24	14	24	14
BMC1810		G1/8	5,5	30	16	14	16
BMC1410		G1/4	7,5	32	16	17	17
BMC3810		G3/8	7,5	28	16	20	17
BMC1210	12	G1/2	10	24,5	16	24	17
BMC1412		G1/4	7,5	33,7	18	17	19
BMC3812		G3/8	7,5	29,7	18	20	20
BMC1212		G1/2	10	28	18	24	19


BMCF Series One Touch Fittings



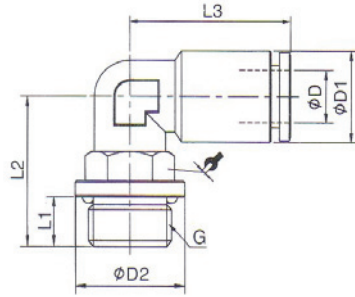
Özellikler / Specifications

Akışkan Türü Fluid	Air
Çalışma Basıncı Operating Pressure	0-1.0MPa
Negatif Basınç Negative Pressure	-750mmHg
Çalışma Sıcaklığı Operating Temperature	-20~+80 °C

Teknik Bilgi / Technical Data

MODEL	ϕD	G	L1	L2	$\phi D1$	
BMCF184	4	G1/8	8,5	23	8,5	14
BMCF144		G1/4	11	25,5	8,5	17
BMCF186	6	G1/8	8,5	28	12	14
BMCF146		G1/4	11	30,5	12	17
BMCF386		G3/8	12	31,5	12	21
BMCF126	8	G1/2	14	33,5	12	24
BMCF188		G1/8	8,5	29	14	14
BMCF148		G1/4	11	31,5	14	17
BMCF388		G3/8	12	32,5	14	21
BMCF128	10	G1/2	14	34,5	14	24
BMCF1810		G1/8	8,5	31	16	16
BMCF1410		G1/4	11	33,5	16	17
BMCF3810		G3/8	12	34,5	16	21
BMCF1210	12	G1/2	14	36,5	16	24
BMCF1412		G1/4	11	35	18	19
BMCF3812		G3/8	12	36	18	21
BMCF1212		G1/2	14	38	18	24

BML Series One Touch Fittings



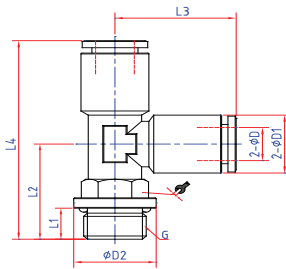
Özellikler / Specifications

Akışkan Türü Fluid	Air
Çalışma Basıncı Operating Pressure	0-1.0MPa
Negatif Basıncı Negative Pressure	-750mmHg
Çalışma Sıcaklığı Operating Temperature	-20~+80 °C

Teknik Bilgi / Technical Data

MODEL	ØD	G	L1	L2	L3	ØD1	ØD2	
BMLM54	4	M5	3,5	16	18,5	8,5		10
BML184		G1/8	5,5	18,5	18,5	8,5	14	14
BML144		G1/4	7,5	22,5	18,5	8,5	17	10
BMLM56	6	M5	3,5	16	23,5	12		10
BMLM66		M6	4	16,5	23,5	12		10
BML186		G1/8	5,5	18,5	23,5	12	14	14
BML146	6	G1/4	7,5	22,5	23,5	12	17	10
BML386		G3/8	7,5	23,5	23,5	12	20	10
BML126		G1/2	10	26	23,5	12	24	10
BML188	8	G1/8	5,5	19,5	25,7	14	14	14
BML148		G1/4	7,5	23,5	25,7	14	17	12
BML388		G3/8	7,5	24	25,7	14	20	12
BML128	8	G1/2	10	26,5	25,7	14	24	12
BML1810		G1/8	5,5	21,5	29	16	14	14
BML1410		G1/4	7,5	25,5	29	16	17	14
BML3810	10	G3/8	7,5	25,5	29	16	20	14
BML1210		G1/2	10	28	29	16	24	14
BML1412		G1/4	7,5	25	30,7	18	17	17
BML3812	12	G3/8	7,5	26,5	30,7	18	20	17
BML1212		G1/2	10	29	30,7	18	24	17

BMD Series One Touch Fittings



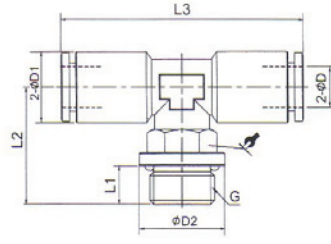
Özellikler / Specifications

Akışkan Türü Fluid	Air
Çalışma Basıncı Operating Pressure	0-1.0MPa
Negatif Basıncı Negative Pressure	-750mmHg
Çalışma Sıcaklığı Operating Temperature	-20~+80 °C

Teknik Bilgi / Technical Data

MODEL	ØD	G	L1	L2	L3	L4	ØD1	ØD2	
BMDM54	4	M5	3,5	16,5	17,5	34	8,5		10
BMD184		G1/8	5,5	19	17,5	36,5	8,5	14	14
BMD144		G1/4	7,5	23	17,5	40,5	8,5	17	10
BMDM56	6	M5	3,5	16,5	25	41,5	12		10
BMD186		G1/8	5,5	19	25	44	12	14	14
BMD146		G1/4	7,5	23	25	48	12	17	10
BMD386	6	G3/8	7,5	24	25	49	12	20	10
BMD126		G1/2	10	26,5	25	51,5	12	24	10
BMD188		G1/8	5,5	20	27,2	47,2	14	14	14
BMD148	8	G1/4	7,5	24	27,2	51,2	14	17	12
BMD388		G3/8	7,5	24,5	27,2	51,7	14	20	12
BMD128		G1/2	10	27	27,2	54,2	14	24	12
BMD1810	10	G1/8	5,5	22	32	54	16	14	14
BMD1410		G1/4	7,5	26	32	58	16	17	14
BMD3810		G3/8	7,5	26	32	58	16	20	14
BMD1210	10	G1/2	10	28,5	32	60,5	16	24	14
BMD1412		G1/4	7,5	25,5	33,2	58,7	18	17	17
BMD3812		G3/8	7,5	27	33,2	60,2	18	20	17
BMD1212	12	G1/2	10	29,5	33,2	62,7	18	24	17


BMB Series One Touch Fittings



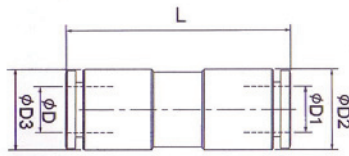
Özellikler / Specifications

Akışkan Türü Fluid	Air
Çalışma Basıncı Operating Pressure	0-1.0MPa
Negatif Basıncı Negative Pressure	-750mmHg
Çalışma Sıcaklığı Operating Temperature	-20~+80 °C

Teknik Bilgi / Technical Data

MODEL	ØD	G	L1	L2	L3	ØD1	ØD2	
BMBM54	4	M5	3,5	16	37	8,5		10
BMB184		G1/8	5,5	18,5	37	8,5	14	14
BMB144		G1/4	7,5	22,5	37	8,5	17	10
BMBM56	6	M5	3,5	17	44	12		10
BMB186		G1/8	5,5	19,5	44	12	14	14
BMB146		G1/4	7,5	23,5	44	12	17	10
BMB386		G3/8	7,5	24,5	44	12	20	10
BMB126	8	G1/2	10	27	44	12	24	10
BMB188		G1/8	5,5	20	50,5	14	14	14
BMB148		G1/4	7,5	24	50,5	14	17	12
BMB388		G3/8	7,5	24,5	50,5	14	20	12
BMB128	10	G1/2	10	27	50,5	14	24	12
BMB1810		G1/8	5,5	22	64	16	14	14
BMB1410		G1/4	7,5	26	64	16	17	14
BMB3810		G3/8	7,5	26	64	16	20	14
BMB1210	12	G1/2	10	28,5	64	16	24	14
BMB1412		G1/4	7,5	25,5	66,5	18	17	17
BMB3812		G3/8	7,5	27	66,5	18	20	17
BMB1212		G1/2	10	29,5	66,5	18	24	17

BMU Series One Touch Fittings



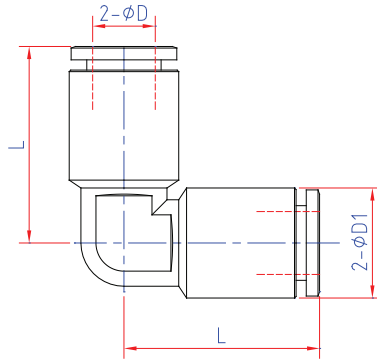
Özellikler / Specifications

Akışkan Türü Fluid	Air
Çalışma Basıncı Operating Pressure	0-1.0MPa
Negatif Basıncı Negative Pressure	-750mmHg
Çalışma Sıcaklığı Operating Temperature	-20~+80 °C

Teknik Bilgi / Technical Data

MODEL	ØD	ØD1	ØD2	ØD3	L
BMU4	4	4	8,5	8,5	30,3
BMU6	6	6	12	12	39
BMU8	8	8	14	14	41,4
BMU10	10	10	16	16	45,3
BMU12	12	12	18	18	49
BMUJ86	8	6	14	12	40,3
BMUJ108	10	8	16	14	43,3

BMVL Series One Touch Fittings



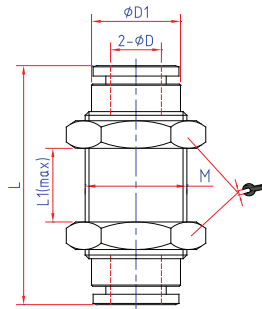
Özellikler / Specifications

Akışkan Türü Fluid	Air
Çalışma Basıncı Operating Pressure	0-1.0MPa
Negatif Basınç Negative Pressure	-750mmHg
Çalışma Sıcaklığı Operating Temperature	-20~+80 °C

Teknik Bilgi / Technical Data

MODEL	ΦD	ΦD1	L
BPVL4	4	8,5	18,5
BPVL6	6	12	25
BPVL8	8	14	27,2
BPVL10	10	16	32
BPVL12	12	18	33,2

BMM Series One Touch Fittings



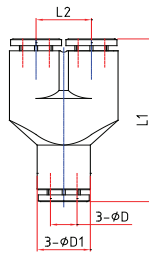
Özellikler / Specifications

Akışkan Türü Fluid	Air
Çalışma Basıncı Operating Pressure	0-1.0MPa
Negatif Basınç Negative Pressure	-750mmHg
Çalışma Sıcaklığı Operating Temperature	-20~+80 °C

Teknik Bilgi / Technical Data

MODEL	ΦD	ΦD1	L	L1(max)	M	
BMM4	4	8,5	30,3	8	M10X1	14
BMM6	6	12	39	13	M14X1	17
BMM8	8	14	41,4	14	M16X1	19
BMM10	10	16	45,3	13	M18X1	21
BMM12	12	18	49	18	M20X1	24

BMV Series One Touch Fittings



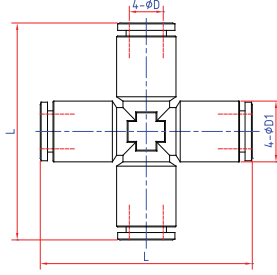
Özellikler / Specifications

Akışkan Türü Fluid	Air
Çalışma Basıncı Operating Pressure	0-1.0MPa
Negatif Basınç Negative Pressure	-750mmHg
Çalışma Sıcaklığı Operating Temperature	-20~+80 °C

Teknik Bilgi / Technical Data

MODEL	ΦD	ΦD1	L2	L1
BMV6	6	12	12,5	41
BMV8	8	14	14,5	44
BMV10	10	16,5	16,5	51

BMZA Series One Touch Fittings



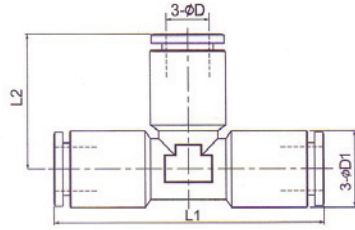
Özellikler / Specifications

Akışkan Türü Fluid	Air
Çalışma Basıncı Operating Pressure	0-1.0MPa
Negatif Basınç Negative Pressure	-750mmHg
Çalışma Sıcaklığı Operating Temperature	-20~+80 °C

Teknik Bilgi / Technical Data

MODEL	ΦD	ΦD1	L
BMZA4	4	8,5	35
BMZA6	6	12	48,5
BMZA8	8	14	54
BMZA10	10	16	58
BMZA12	12	18	63,5

BME Series One Touch Fittings



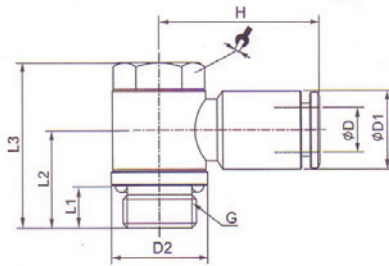
Özellikler / Specifications

Akışkan Türü Fluid	Air
Çalışma Basıncı Operating Pressure	0-1.0MPa
Negatif Basınç Negative Pressure	-750mmHg
Çalışma Sıcaklığı Operating Temperature	-20~+80 °C

Teknik Bilgi / Technical Data

MODEL	ΦD	ΦD1	L1	L2
BME4	4	8,5	35	17,5
BME6	6	12	50	25
BME8	8	14	54,4	27,2
BME10	10	16	64	32
BME12	12	18	66,4	33,2

BMHB Series One Touch Fittings



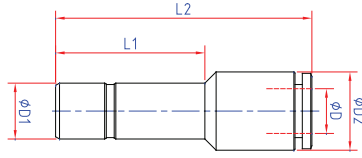
Özellikler / Specifications

Akışkan Türü Fluid	Air
Çalışma Basıncı Operating Pressure	0-1.0MPa
Negatif Basınç Negative Pressure	-750mmHg
Çalışma Sıcaklığı Operating Temperature	-20~+80 °C

Teknik Bilgi / Technical Data

MODEL	ΦD	G	L1	L2	L3	ΦD1	ΦD2	H	
BMHM54	4	M5	3,5	13	20,5	9,5	9,5	19,5	8
BMH184		G1/8	5,5	15,5	26,5	8,5	14	22	12
BMH144		G1/4	6,5	17,5	30	8,5	17	23,5	14
BMHM56	6	M5	3,5	13	20,5	12	9,5	23,5	8
BMH186		G1/8	5,5	15,5	26,5	12	14	26,5	12
BMH146		G1/4	6,5	17,5	30	12	17	27,5	14
BMH386	8	G3/8	7,5	17,5	31	12	21	31	19
BMH188		G1/8	5,5	15,5	26,5	14	14	27,5	12
BMH148		G1/4	6,5	17,5	30	14	17	30	14
BMH388	10	G3/8	7,5	17,5	31	14	21	32	19
BMH128		G1/2	10	24,5	39	14	24	35	24
BMH1810		G1/8	5,5	16,5	26,5	16	14	30	12
BMH1410	10	G1/4	6,5	17,5	30	16	17	31	14
BMH3810		G1/8	7,5	17,5	31	16	21	35	19
BMH1210		G1/2	10	24,5	39	16	24	37	24

BMGJ Series One Touch Fittings



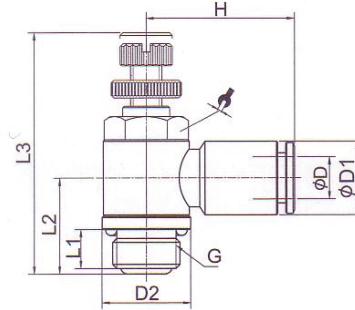
Özellikler / Specifications

Akışkan Türü Fluid	Air
Çalışma Basıncı Operating Pressure	0-1.0MPa
Negatif Basınç Negative Pressure	-750mmHg
Çalışma Sıcaklığı Operating Temperature	-20~+80 °C

Teknik Bilgi / Technical Data

MODEL			

BMSL Series Speed Controls



Özellikler / Specifications

Akışkan Türü Fluid	Air
Çalışma Basıncı Operating Pressure	0-1.0MPa
Negatif Basınç Negative Pressure	-750mmHg
Çalışma Sıcaklığı Operating Temperature	-20~+80 °C

Teknik Bilgi / Technical Data

MODEL	ØD	G	L1	L2	L3 (max)	ØD1	ØD2	H	
BMSLM54	4	M5	3,5	12	36	9,5	9,5	19,5	8
BMSL184		G1/8	5,5	15,5	43	8,5	14	22	12
BMSL148		G1/4	6,5	17	48	8,5	17	23,5	14
BMSLM56		M5	3,5	12	36	12	9,5	23,5	8
BMSL186	6	G1/8	5,5	15,5	43	12	14	26,5	12
BMSL146		G1/4	6,5	17	48	12	17	27,5	14
BMSL386		G3/8	7,5	20	53	12	21	31	19
BMSL188	8	G1/8	5,5	15	43	14	14	27,5	12
BMSL148		G1/4	6,5	17	48	14	17	30	14
BMSL386		G3/8	7,5	20	53	14	21	32	19
BMSL1210	10	G1/2	10	26,5	61	14	24	35	24
BMSL1810		G1/8	5,5	16	43	16	14	30	12
BMSL1410		G1/4	6,5	17	48	16	17	31	14
BMSL3810		G3/8	7,5	20	53	16	21	35	19
BMSL1210		G1/2	10	26,5	61	16	24	37	24